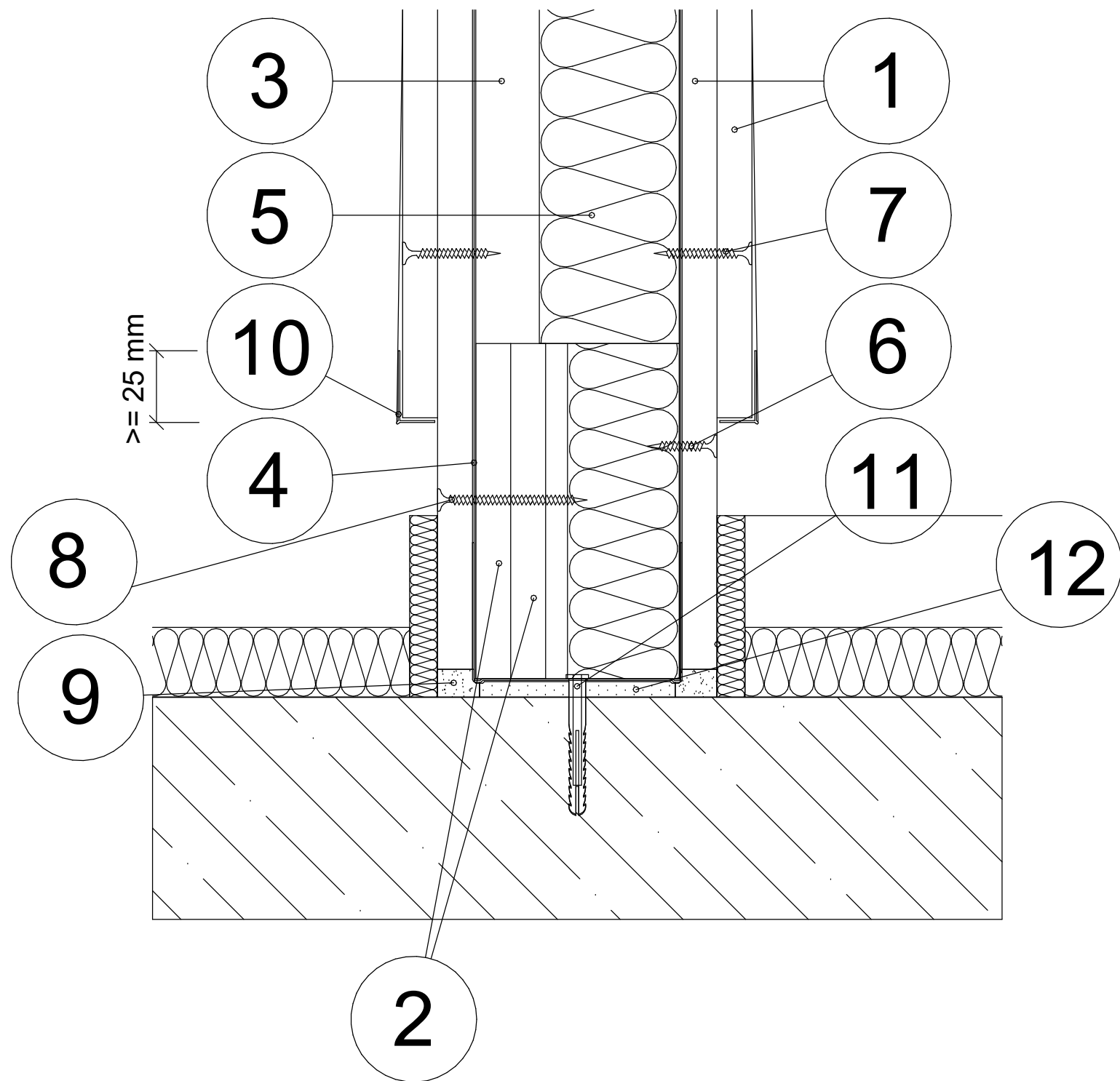


**Napojení SDK příčky na hrubou podlahu při zachování požárních a akustických vlastností**

**Detail T**



**LEGENDA:**

- 1. Sádrokartonová deska
- 2. Pruhy ze sádrokartonu
- 3. Profil R-CW
- 4. Profil R-UW
- 5. Minerální izolace
- 6. Rychlošrouby 212/25
- 7. Rychlošrouby 212/35
- 8. Rychlošrouby 212/55
- 9. Zatmeleno sádrovým tmelem
- 10. Natmelená ukončovací ALU lišta
- 11. Kotvení
- 12. Napojovací těsnění

**Poznámka**

Tato dokumentace nenahrazuje dílenskou dokumentaci. Dodavatel stavby je povinen veškeré stavební úpravy včetně rozměrů a počtu prvků konfrontovat se skutečným stavem stavby.

Veškeré stavební práce doporučujeme koordinovat s projekty specialistů včetně požárního řešení. Veškeré stavební práce budou prováděny dle technologických postupů použitých materiálů. Bez této dokumentace není možné tuto stavbu realizovat. Technické specifikace jednotlivých materiálů nebo výrobků jsou uvedeny v knize specifikací.

profese: [SO 01 D.1.1 Architektonicko stavební část](#)

Projektant profese: **MR Design CZ, s.r.o.**  
Nábřeží SPB 457/30, 708 00 Ostrava-Poruba

zodp. projektant: Roman Diehel  
vypracoval: Roman Diehel  
Ing. Hana Graňáková

**ZHOTOVITEL**



**MR Design CZ, s.r.o.**  
projektční kancelář  
Nábřeží SPB 457/30  
708 00 Ostrava Poruba  
tel. : 605 258 711

**OBJEDNATEL :**  
Dopravní podnik Ostrava, a.s.  
Poděbradova 494/2, 702 00 Ostrava

**STUPEŇ PD :** Dokumentace pro provádění stavby

**NÁZEV PROJEKTU:**  
Rekonstrukce administrativní budovy střediska trolejbusy  
k.ú. Moravská Ostrava, p.č. 1088, 1140/1, 1140/9, 1151/1, 1096/22, 1092/5, 1084/3

**NÁZEV VÝKRESU:**  
Detail napojení SDK příčky na hrubou podlahu při zachování požárních a akustických vlastností  
MĚŘÍTKO: Jak je ukázáno

**FORMÁT:** Č. VÝKRESU **D.1.1.98**